



INFORMACIÓ ESTADÍSTICA  
ABRIL - 2026



<b>CATALUNYA</b>		<b>PROCEDIMENTS</b>		<b>ARBITRATGES</b>		<b>CONCILIACIONS / MEDIACIONS</b>		<b>CONCILIACIONS</b>		<b>MEDIACIONS</b>		<b>A B R I L  2 0 2 6</b>
<b>NOMBRE D'EXPEDIENTS</b>		<b>86</b>		<b>1 1,2%</b>		<b>85 98,8%</b>		<b>37 44%</b>		<b>48 56%</b>		
<b>EMPRESSES AFECTADES</b>		<b>99</b>		<b>1</b>		<b>98</b>		<b>38</b>		<b>60</b>		
<b>PERSONES TREBALLADORES AFECTADES</b>		<b>19.412</b>		<b>460</b>		<b>18.952</b>		<b>7.711</b>		<b>11.241</b>		
<b>CONCILIACIONS / MEDIACIONS</b>	<b>NÚMERO</b>						<b>EMPRESSES AFECTADES</b>			<b>PERSONES TREBALLADORES AFECTADES</b>		
	<b>CONCILIACIONS</b>		<b>MEDIACIONS</b>		<b>CONCILIACIONS / MEDIACIONS</b>		<b>CONC.</b>	<b>MED.</b>	<b>CONC. / MED.</b>	<b>CONC.</b>	<b>MED.</b>	<b>CONC / MED</b>
	<b>37</b>	<b>44%</b>	<b>48</b>	<b>56%</b>	<b>85</b>	<b>100%</b>	<b>38</b>	<b>60</b>	<b>98</b>	<b>7.711</b>	<b>11.241</b>	<b>18.952</b>
<b>TRAMITACIONS EFECTIVES</b>	<b>35</b>	<b>95%</b>	<b>43</b>	<b>90%</b>	<b>78</b>	<b>92%</b>	<b>36</b>	<b>55</b>	<b>91</b>	<b>7.210</b>	<b>10.892</b>	<b>18.102</b>
Amb avinença	15	43%	20	47%	35	45%	16	20	36	2.859	2.840	5.699
Avinença parcial	0	0%	1	2%	1	1%	0	1	1	0	69	69
Sense avinença	20	57%	22	51%	42	54%	20	34	54	4.351	7.983	12.334
<b>TRAMITACIONS NO EFECTIVES</b>	<b>2</b>	<b>5%</b>	<b>5</b>	<b>10%</b>	<b>7</b>	<b>8%</b>	<b>2</b>	<b>5</b>	<b>7</b>	<b>501</b>	<b>349</b>	<b>850</b>
Intentat sense efecte	2	100%	3	60%	5	71%	2	3	5	501	294	795
Desistits	0	0%	2	40%	2	29%	0	2	2	0	55	55
Arxiu	0	0%	0	0%	0	0%	0	0	0	0	0	0

<b>BARCELONA</b>		PROCEDIMENTS		ARBITRATGES		CONCILIACIONS / MEDIACIONS		CONCILIACIONS		MEDIACIONS		<b>A B R I L  2 0 2 6</b>
<b>NOMBRE D'EXPEDIENTS</b>		<b>73</b>		<b>0</b>	<b>0,0%</b>	<b>73</b>	<b>100,0%</b>	<b>32</b>	<b>44%</b>	<b>41</b>	<b>56%</b>	
<b>EMPRESSES AFECTADES</b>		<b>86</b>		<b>0</b>		<b>86</b>		<b>33</b>		<b>53</b>		
<b>PERSONES TREBALLADORES AFECTADES</b>		<b>16.130</b>		<b>0</b>		<b>16.130</b>		<b>6.478</b>		<b>9.652</b>		
<b>CONCILIACIONS / MEDIACIONS</b>	<b>NÚMERO</b>						<b>EMPRESSES AFECTADES</b>			<b>PERSONES TREBALLADORES AFECTADES</b>		
	<b>CONCILIACIONS</b>		<b>MEDIACIONS</b>		<b>CONCILIACIONS / MEDIACIONS</b>		<b>CONC.</b>	<b>MED.</b>	<b>CONC. / MED.</b>	<b>CONC.</b>	<b>MED.</b>	<b>CONC / MED</b>
	<b>32</b>	<b>44%</b>	<b>41</b>	<b>56%</b>	<b>73</b>	<b>100%</b>	<b>33</b>	<b>53</b>	<b>86</b>	<b>6.478</b>	<b>9.652</b>	<b>16.130</b>
<b>TRAMITACIONS EFECTIVES</b>	<b>30</b>	<b>94%</b>	<b>36</b>	<b>88%</b>	<b>66</b>	<b>90%</b>	<b>31</b>	<b>48</b>	<b>79</b>	<b>5.977</b>	<b>9.303</b>	<b>15.280</b>
Amb avinença	12	40%	16	44%	28	42%	13	16	29	1.682	1.840	3.522
Avinença parcial	0	0%	1	3%	1	2%	0	1	1	0	69	69
Sense avinença	18	60%	19	53%	37	56%	18	31	49	4.295	7.394	11.689
<b>TRAMITACIONS NO EFECTIVES</b>	<b>2</b>	<b>6%</b>	<b>5</b>	<b>12%</b>	<b>7</b>	<b>10%</b>	<b>2</b>	<b>5</b>	<b>7</b>	<b>501</b>	<b>349</b>	<b>850</b>
Intentat sense efecte	2	100%	3	60%	5	71%	2	3	5	501	294	795
Desistits	0	0%	2	40%	2	29%	0	2	2	0	55	55
Arxiu	0	0%	0	0%	0	0%	0	0	0	0	0	0

<b>GIRONA</b>		PROCEDIMENTS		ARBITRATGES		CONCILIACIONS / MEDIACIONS		CONCILIACIONS		MEDIACIONS		<b>A B R I L  2 0 2 6</b>
<b>NOMBRE D'EXPEDIENTS</b>		<b>5</b>		<b>1</b>	<b>20%</b>	<b>4</b>	<b>80%</b>	<b>4</b>	<b>100%</b>	<b>0</b>	<b>0%</b>	
<b>EMPRESSES AFECTADES</b>		<b>5</b>		<b>1</b>		<b>4</b>		<b>4</b>		<b>0</b>		
<b>PERSONES TREBALLADORES AFECTADES</b>		<b>893</b>		<b>460</b>		<b>433</b>		<b>433</b>		<b>0</b>		
<b>CONCILIACIONS / MEDIACIONS</b>	<b>NÚMERO</b>						<b>EMPRESSES AFECTADES</b>			<b>PERSONES TREBALLADORES AFECTADES</b>		
	<b>CONCILIACIONS</b>		<b>MEDIACIONS</b>		<b>CONCILIACIONS / MEDIACIONS</b>		<b>CONC.</b>	<b>MED.</b>	<b>CONC. / MED.</b>	<b>CONC.</b>	<b>MED.</b>	<b>CONC / MED</b>
	<b>4</b>	<b>100%</b>	<b>0</b>	<b>0%</b>	<b>4</b>	<b>100%</b>	<b>4</b>	<b>0</b>	<b>4</b>	<b>433</b>	<b>0</b>	<b>433</b>
<b>TRAMITACIONS EFECTIVES</b>	<b>4</b>	<b>100%</b>	<b>0</b>	<b>0%</b>	<b>4</b>	<b>100%</b>	<b>4</b>	<b>0</b>	<b>4</b>	<b>433</b>	<b>0</b>	<b>433</b>
Amb avinença	2	50%	0	0%	2	50%	2	0	2	377	0	377
Avinença parcial	0	0%	0	0%	0	0%	0	0	0	0	0	0
Sense avinença	2	50%	0	0%	2	50%	2	0	2	56	0	56
<b>TRAMITACIONS NO EFECTIVES</b>	<b>0</b>	<b>0%</b>	<b>0</b>	<b>0%</b>	<b>0</b>	<b>0%</b>	<b>0</b>	<b>0</b>	<b>0</b>	<b>0</b>	<b>0</b>	<b>0</b>
Intentat sense efecte	0	0%	0	0%	0	0%	0	0	0	0	0	0
Desistits	0	0%	0	0%	0	0%	0	0	0	0	0	0
Arxiu	0	0%	0	0%	0	0%	0	0	0	0	0	0

<b>LLEIDA</b>		PROCEDIMENTS		ARBITRATGES		CONCILIACIONS / MEDIACIONS		CONCILIACIONS		MEDIACIONS		<b>A B R I L  2 0 2 6</b>
<b>NOMBRE D'EXPEDIENTS</b>		<b>1</b>		<b>0</b>	<b>0%</b>	<b>1</b>	<b>100,0%</b>	<b>1</b>	<b>100%</b>	<b>0</b>	<b>0%</b>	
<b>EMPRESSES AFECTADES</b>		<b>1</b>		<b>0</b>		<b>1</b>		<b>1</b>		<b>0</b>		
<b>PERSONES TREBALLADORES AFECTADES</b>		<b>800</b>		<b>0</b>		<b>800</b>		<b>800</b>		<b>0</b>		
<b>CONCILIACIONS / MEDIACIONS</b>	<b>NÚMERO</b>						<b>EMPRESSES AFECTADES</b>			<b>PERSONES TREBALLADORES AFECTADES</b>		
	<b>CONCILIACIONS</b>		<b>MEDIACIONS</b>		<b>CONCILIACIONS / MEDIACIONS</b>		<b>CONC.</b>	<b>MED.</b>	<b>CONC. / MED.</b>	<b>CONC.</b>	<b>MED.</b>	<b>CONC / MED</b>
	<b>1</b>	<b>100%</b>	<b>0</b>	<b>0%</b>	<b>1</b>	<b>100%</b>	<b>1</b>	<b>0</b>	<b>1</b>	<b>800</b>	<b>0</b>	<b>800</b>
<b>TRAMITACIONS EFECTIVES</b>	<b>1</b>	<b>100%</b>	<b>0</b>	<b>0%</b>	<b>1</b>	<b>100%</b>	<b>1</b>	<b>0</b>	<b>1</b>	<b>800</b>	<b>0</b>	<b>800</b>
Amb avinença	1	100%	0	0%	1	100%	1	0	1	800	0	800
Avinença parcial	0	0%	0	0%	0	0%	0	0	0	0	0	0
Sense avinença	0	0%	0	0%	0	0%	0	0	0	0	0	0
<b>TRAMITACIONS NO EFECTIVES</b>	<b>0</b>	<b>0%</b>	<b>0</b>	<b>0%</b>	<b>0</b>	<b>0%</b>	<b>0</b>	<b>0</b>	<b>0</b>	<b>0</b>	<b>0</b>	<b>0</b>
Intentat sense efecte	0	0%	0	0%	0	0%	0	0	0	0	0	0
Desistits	0	0%	0	0%	0	0%	0	0	0	0	0	0
Arxiu	0	0%	0	0%	0	0%	0	0	0	0	0	0

<b>TARRAGONA</b>		PROCEDIMENTS		ARBITRATGES		CONCILIACIONS / MEDIACIONS		CONCILIACIONS		MEDIACIONS		<b>A B R I L  2 0 2 6</b>
<b>NOMBRE D'EXPEDIENTS</b>		<b>7</b>		<b>0</b>	<b>0%</b>	<b>7</b>	<b>100%</b>	<b>0</b>	<b>0%</b>	<b>7</b>	<b>100%</b>	
<b>EMPRESSES AFECTADES</b>		<b>7</b>		<b>0</b>		<b>7</b>		<b>0</b>		<b>7</b>		
<b>PERSONES TREBALLADORES AFECTADES</b>		<b>1.589</b>		<b>0</b>		<b>1.589</b>		<b>0</b>		<b>1.589</b>		
<b>CONCILIACIONS / MEDIACIONS</b>	<b>NÚMERO</b>						<b>EMPRESSES AFECTADES</b>			<b>PERSONES TREBALLADORES AFECTADES</b>		
	<b>CONCILIACIONS</b>		<b>MEDIACIONS</b>		<b>CONCILIACIONS / MEDIACIONS</b>		<b>CONC.</b>	<b>MED.</b>	<b>CONC. / MED.</b>	<b>CONC.</b>	<b>MED.</b>	<b>CONC / MED</b>
	<b>0</b>	<b>0%</b>	<b>7</b>	<b>100%</b>	<b>7</b>	<b>100%</b>	<b>0</b>	<b>7</b>	<b>7</b>	<b>0</b>	<b>1.589</b>	<b>1.589</b>
<b>TRAMITACIONS EFECTIVES</b>	<b>0</b>	<b>#¡DIV/0!</b>	<b>7</b>	<b>100%</b>	<b>7</b>	<b>100%</b>	<b>0</b>	<b>7</b>	<b>7</b>	<b>0</b>	<b>1.589</b>	<b>1.589</b>
Amb avinença	0	0%	4	57%	4	57%	0	4	4	0	1.000	1.000
Avinença parcial	0	0%	0	0%	0	0%	0	0	0	0	0	0
Sense avinença	0	0%	3	43%	3	43%	0	3	3	0	589	589
<b>TRAMITACIONS NO EFECTIVES</b>	<b>0</b>	<b>0%</b>	<b>0</b>	<b>0%</b>	<b>0</b>	<b>0%</b>	<b>0</b>	<b>0</b>	<b>0</b>	<b>0</b>	<b>0</b>	<b>0</b>
Intentat sense efecte	0	0%	0	0%	0	0%	0	0	0	0	0	0
Desistits	0	0%	0	0%	0	0%	0	0	0	0	0	0
Arxiu	0	0%	0	0%	0	0%	0	0	0	0	0	0

## CATALUNYA

ABRIL 2026	PROCEDIMENTS			ARBITRATGES			CONCILIACIONS/MEDIACIONS		
Àmbit territorial	Nombre d'expedients	Empreses afectades	Persones treballadores afectades	Nombre d'expedients	Empreses afectades	Treballadors afectats	Nombre d'expedients	Empreses afectades	Persones treballadores afectades
Barcelona	73	86	16130	0	0	0	73	86	16130
Girona	5	5	893	1	1	460	4	4	433
Lleida	1	1	800	0	0	0	1	1	800
Tarragona	7	7	1589	0	0	0	7	7	1589
<b>TOTAL</b>	<b>86</b>	<b>99</b>	<b>19412</b>	<b>1</b>	<b>1</b>	<b>460</b>	<b>85</b>	<b>98</b>	<b>18952</b>
Àmbit territorial	Nombre d'expedients	Empreses afectades	Persones treballadores afectades	Nombre d'expedients	Empreses afectades	Treballadors afectats	Nombre d'expedients	Empreses afectades	Persones treballadores afectades
Anoia	2	2	87	0	0	0	2	2	87
Bages	2	2	40	0	0	0	2	2	40
Baix Camp	3	3	900	0	0	0	3	3	900
Baix Ebre	1	1	124	0	0	0	1	1	124
Baix Llobregat	11	12	2142	0	0	0	11	12	2142
Barcelonès	32	44	8485	0	0	0	32	44	8485
Gironès	3	3	462	1	1	460	2	2	2
Maresme	4	4	312	0	0	0	4	4	312
Osona	1	1	620	0	0	0	1	1	620
Segrià	1	1	800	0	0	0	1	1	800
Selva	2	2	431	0	0	0	2	2	431
Tarragonès	3	3	565	0	0	0	3	3	565
Vallès Occidental	15	15	2084	0	0	0	15	15	2084
Vallès Oriental	6	6	2360	0	0	0	6	6	2360
<b>TOTAL</b>	<b>86</b>	<b>99</b>	<b>19412</b>	<b>1</b>	<b>1</b>	<b>460</b>	<b>85</b>	<b>98</b>	<b>18952</b>



## CONCILIACIONS/MEDIACIONS COMPARATIVA DELEGACIONS TLC

ABRIL 2026

CONCILIACIONS							37	44%
TRAMITACIONS EFECTIVES							35	95%
DELEGACIÓ	Amb acord		Acord parcial		Sense acord		TOTAL	
BARCELONA	12	40%	0	0%	18	60%	30	
GIRONA	2	50%	0	0%	2	50%	4	
LLEIDA	1	100%	0	0%	0	0%	1	
TARRAGONA	0	0%	0	0%	0	0%	0	
<b>TOTAL</b>	<b>15</b>	<b>43%</b>	<b>0</b>	<b>0%</b>	<b>20</b>	<b>57%</b>	<b>35</b>	
TRAMITACIONS NO EFECTIVES							2	5%
DELEGACIÓ	Intentat sense efecte		Desistides		Arxiu		TOTAL	
BARCELONA	2	100%	0	0%	0	0%	2	
GIRONA	0	0%	0	0%	0	0%	0	
LLEIDA	0	0%	0	0%	0	0%	0	
TARRAGONA	0	0%	0	0%	0	0%	0	
<b>TOTAL</b>	<b>2</b>	<b>100%</b>	<b>0</b>	<b>0%</b>	<b>0</b>	<b>0%</b>	<b>2</b>	

MEDIACIONS							48	56%
TRAMITACIONS EFECTIVES							43	90%
DELEGACIÓ	Amb acord		Acord parcial		Sense acord		TOTAL	
BARCELONA	16	44%	1	3%	19	53%	36	
GIRONA	0	0%	0	0%	0	0%	0	
LLEIDA	0	0%	0	0%	0	0%	0	
TARRAGONA	4	57%	0	0%	3	43%	7	
<b>TOTAL</b>	<b>20</b>	<b>47%</b>	<b>1</b>	<b>2%</b>	<b>22</b>	<b>51%</b>	<b>43</b>	
TRAMITACIONS NO EFECTIVES							5	10%
DELEGACIÓ	Intentat sense efecte		Desistides		Arxiu		TOTAL	
BARCELONA	3	60%	2	40%	0	0%	5	
GIRONA	0	0%	0	0%	0	0%	0	
LLEIDA	0	0%	0	0%	0	0%	0	
TARRAGONA	0	0%	0	0%	0	0%	0	
<b>TOTAL</b>	<b>3</b>	<b>60%</b>	<b>2</b>	<b>40%</b>	<b>0</b>	<b>0%</b>	<b>5</b>	

CONCILIACIONS/MEDIACIONS							85	
TRAMITACIONS EFECTIVES							78	91,8%
DELEGACIÓ	Amb acord		Acord parcial		Sense acord		TOTAL	
BARCELONA	28	42%	1	2%	37	56%	66	
GIRONA	2	50%	0	0%	2	50%	4	
LLEIDA	1	100%	0	0%	0	0%	1	
TARRAGONA	4	57%	0	0%	3	43%	7	
<b>TOTAL</b>	<b>35</b>	<b>45%</b>	<b>1</b>	<b>1%</b>	<b>42</b>	<b>54%</b>	<b>78</b>	
TRAMITACIONS NO EFECTIVES							7	8,2%
DELEGACIÓ	Intentat sense efecte		Desistides		Arxiu		TOTAL	
BARCELONA	5	71%	2	29%	0	0%	7	
GIRONA	0	0%	0	0%	0	0%	0	
LLEIDA	0	0%	0	0%	0	0%	0	
TARRAGONA	0	0%	0	0%	0	0%	0	
<b>TOTAL</b>	<b>5</b>	<b>71%</b>	<b>2</b>	<b>29%</b>	<b>0</b>	<b>0%</b>	<b>7</b>	

PROCEDIMENTS	BARCELONA	GIRONA	LLEIDA	TARRAGONA	TOTAL
EXPEDIENTS TRÀMITATS	73	5	1	7	86
	85%	6%	1%	8%	100%
ARBITRATGES	0	1	0	0	0
	0%	20%	0%	0%	0%
CONCILIACIONS/MEDIACIONS	73	4	1	7	85
	100%	80%	100%	100%	99%
CONCILIACIONS	32	4	1	0	37
	44%	100%	100%	0%	44%
MEDIACIONS	41	0	0	7	48
	56%	0%	0%	100%	56%

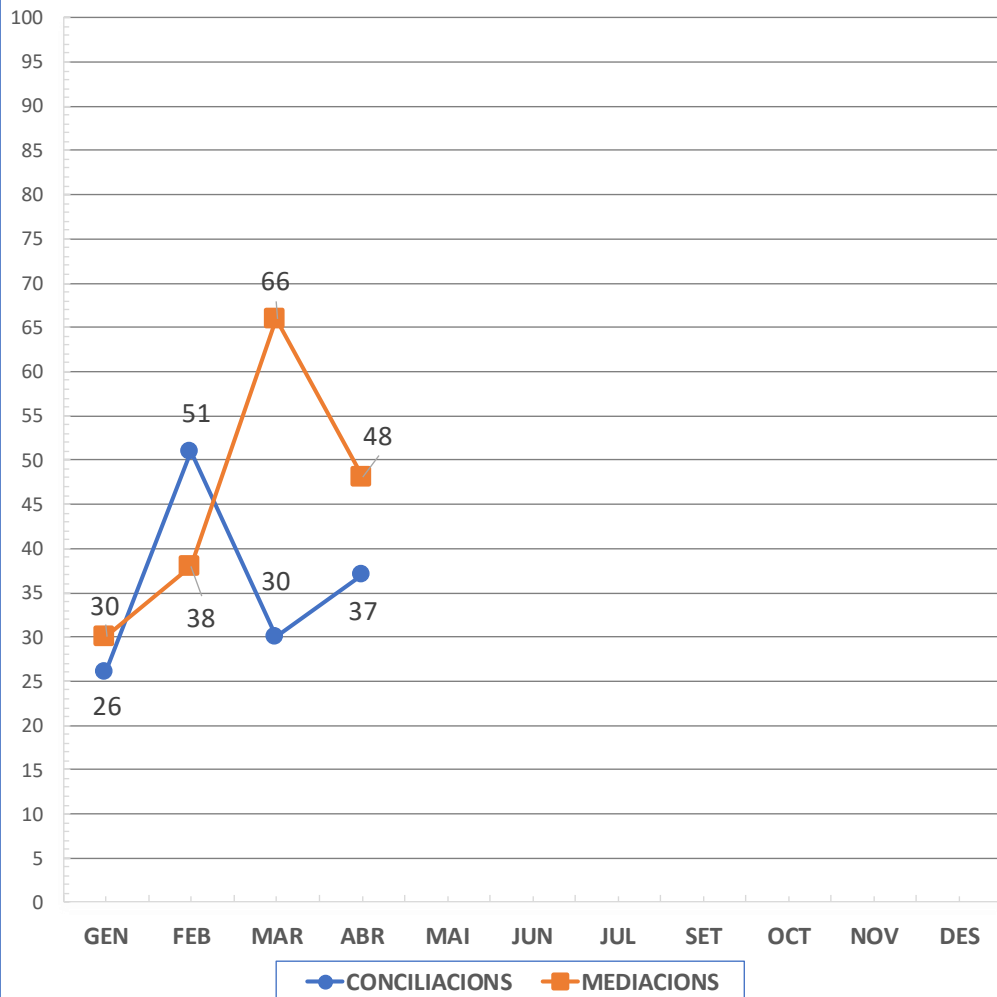
<b>CONFLICTES COL·LECTIUS i CONFLICTES INDIVIDUALS - EMPRESES i PERSONES TREBALLADORES AFECTADES</b>	<b>ABRIL 2026</b>
--	-------------------

CONCILIACIONS COL·LECTIVES				MEDIACIONS COL·LECTIVES				CONCILIACIONS/MEDIACIONS COL·LECTIVES																											
TRAMITACIONS EFECTIVES		31		97%		TRAMITACIONS EFECTIVES		39		91%		TRAMITACIONS EFECTIVES		70		93%																			
RESULTAT	PROCEDIMENTS		EMPR. AFEC.	PERS.TREB. AFEC.	RESULTAT	PROCEDIMENTS		EMPR. AFEC.	PERS.TREB. AFEC.	RESULTAT	PROCEDIMENTS		EMPR. AFEC.	PERS.TREB. AFEC.																					
AMB ACORD	12	39%	13	2.856	AMB ACORD	17	44%	17	2.837	AMB ACORD	29	41%	30	5.693																					
ACORD PARCIAL	0	0%	0	0	ACORD PARCIAL	1	3%	1	69	ACORD PARCIAL	1	1%	1	69																					
SENSE ACORD	19	61%	19	4.350	SENSE ACORD	21	54%	33	7.982	SENSE ACORD	40	57%	52	12.332																					
TRAMITACIONS NO EFECTIVES				1				3%				TRAMITACIONS NO EFECTIVES				4				9%				TRAMITACIONS NO EFECTIVES				5				7%			
RESULTAT	PROCEDIMENTS		EMPR. AFEC.	PERS.TREB. AFEC.	RESULTAT	PROCEDIMENTS		EMPR. AFEC.	PERS.TREB. AFEC.	RESULTAT	PROCEDIMENTS		EMPR. AFEC.	PERS.TREB. AFEC.																					
ISE	1	0%	1	500	ISE	2	50%	2	293	ISE	3	60%	3	793																					
DESISTITS	0	0%	0	0	DESISTITS	2	50%	2	55	DESISTITS	2	40%	2	55																					
ARXIU	0	0%	0	0	ARXIU	0	0%	0	0	ARXIU	0	0%	0	0																					
<b>TOTAL</b>	<b>32</b>		<b>33</b>	<b>7.706</b>	<b>TOTAL</b>	<b>43</b>		<b>55</b>	<b>11.236</b>	<b>TOTAL</b>	<b>75</b>		<b>88</b>	<b>18.942</b>																					

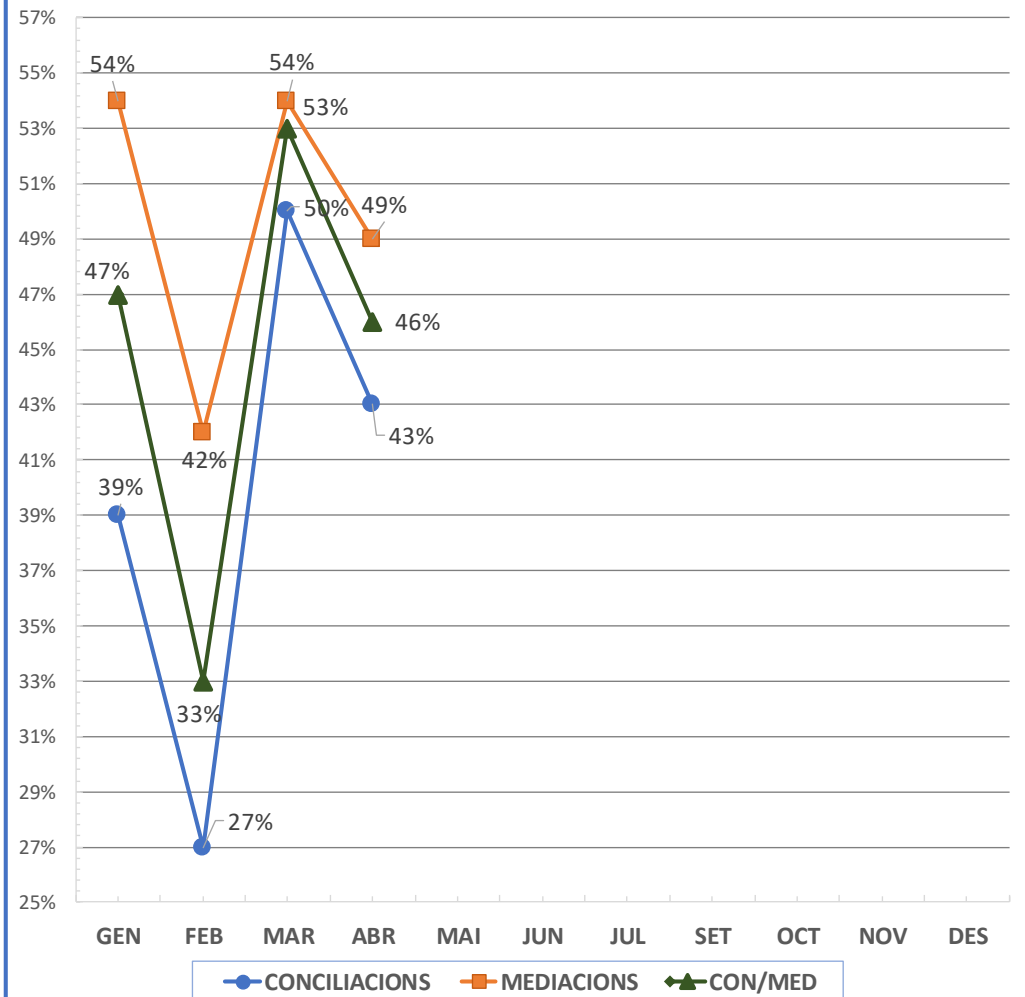
CONCILIACIONS INDIVIDUALS + TRADE				MEDIACIONS INDIVIDUALS + TRADE				CONCILIACIONS/MEDIACIONS INDIVIDUALS + TRADE																											
TRAMITACIONS EFECTIVES		4		80%		TRAMITACIONS EFECTIVES		4		80%		TRAMITACIONS EFECTIVES		8		80%																			
RESULTAT	PROCEDIMENTS		EMPR. AFEC.	PERS.TREB. AFEC.	RESULTAT	PROCEDIMENTS		EMPR. AFEC.	PERS.TREB. AFEC.	RESULTAT	PROCEDIMENTS		EMPR. AFEC.	PERS.TREB. AFEC.																					
AMB ACORD	3	75%	3	3	AMB ACORD	3	75%	3	3	AMB ACORD	6	75%	6	6																					
ACORD PARCIAL	0	0%	0	0	ACORD PARCIAL	0	0%	0	0	ACORD PARCIAL	0	0%	0	0																					
SENSE ACORD	1	25%	1	1	SENSE ACORD	1	25%	1	1	SENSE ACORD	2	25%	2	2																					
TRAMITACIONS NO EFECTIVES				1				20%				TRAMITACIONS NO EFECTIVES				1				20%				TRAMITACIONS NO EFECTIVES				2				20%			
RESULTAT	PROCEDIMENTS		EMPR. AFEC.	PERS.TREB. AFEC.	RESULTAT	PROCEDIMENTS		EMPR. AFEC.	PERS.TREB. AFEC.	RESULTAT	PROCEDIMENTS		EMPR. AFEC.	PERS.TREB. AFEC.																					
ISE	1	100%	1	1	ISE	1	100%	1	1	ISE	2	100%	2	2																					
DESISTITS	0	0%	0	0	DESISTITS	0	0%	0	0	DESISTITS	0	0%	0	0																					
ARXIU	0	0%	0	0	ARXIU	0	0%	0	0	ARXIU	0	0%	0	0																					
<b>TOTAL</b>	<b>5</b>		<b>5</b>	<b>5</b>	<b>TOTAL</b>	<b>5</b>		<b>5</b>	<b>5</b>	<b>TOTAL</b>	<b>10</b>		<b>10</b>	<b>10</b>																					

ARBITRATGES				CONCILIACIONS/MEDIACIONS				TOTAL PROCEDIMENTS			
ABRIL 2026		1%		ABRIL 2026		99%		ABRIL 2026		100%	
PROCEDIMENTS	EMPR. AFEC.	PERS.TREB. AFEC.	PROCEDIMENTS	EMPR. AFEC.	PERS.TREB. AFEC.	PROCEDIMENTS	EMPR. AFEC.	PERS.TREB. AFEC.	PROCEDIMENTS	EMPR. AFEC.	PERS.TREB. AFEC.
<b>TOTAL</b>	<b>1</b>	<b>1</b>	<b>460</b>	<b>TOTAL</b>	<b>85</b>	<b>98</b>	<b>18.952</b>	<b>TOTAL</b>	<b>86</b>	<b>99</b>	<b>19.412</b>

**PROCEDIMENTS REALITZATS  
CONCILIACIONS versus MEDIACIONS**



**% ACORDS EN CONCILIACIONS versus % ACORDS EN MEDIACIONS**

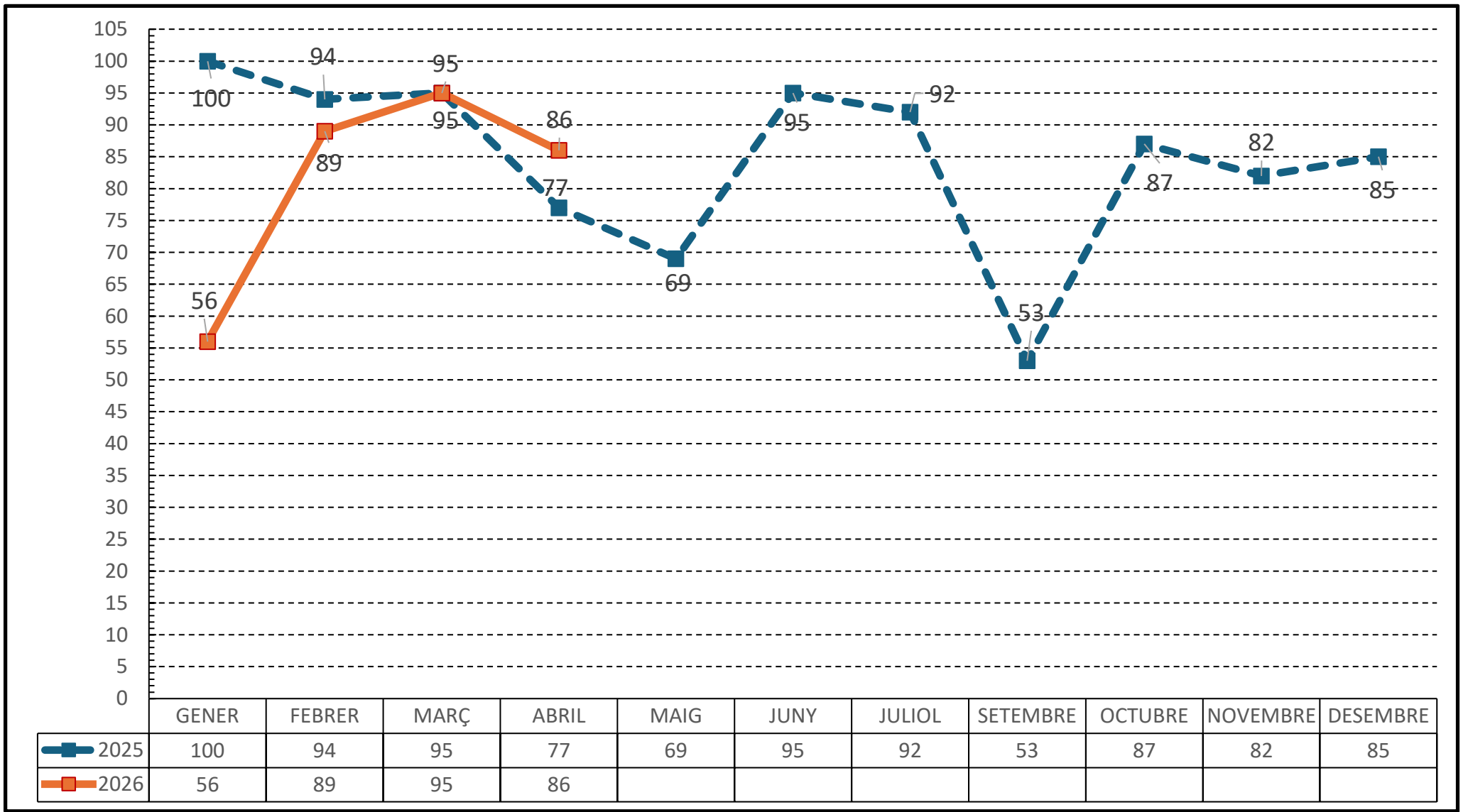


FORMAT CELEBRACIÓ PROCEDIMENTS													De l'1 de gener al 30 d'abril de 2026																			
FORMAT	EN LÍNIA				PRESENCIAL				HÍBRID					TOTAL																		
	51 16%				268 82%				7 2%					326 100%																		
PROCEDIMENTS	ARBITRATGES				0				ARBITRATGES				0				ARBITRATGES				0											
	CONCILIACIONS/MEDIACIONS				51				CONCILIACIONS/MEDIACIONS				268				CONCILIACIONS/MEDIACIONS				7				CONCILIACIONS/MEDIACIONS				326			
	CONCILIACIONS				31				CONCILIACIONS				110				CONCILIACIONS				3				CONCILIACIONS				144			
	MEDIACIONS				20				MEDIACIONS				158				MEDIACIONS				4				MEDIACIONS				182			
RESULTAT	TRAMITACIONS EFECTIVES				46		90%		TRAMITACIONS EFECTIVES				239		89%		TRAMITACIONS EFECTIVES				6		86%		TRAMITACIONS EFECTIVES				291		89%	
	CONCILIACIONS		MEDIACIONS		TOTAL		CONCILIACIONS		MEDIACIONS		TOTAL		CONCILIACIONS		MEDIACIONS		TOTAL		CONCILIACIONS		MEDIACIONS		TOTAL		CONCILIACIONS		MEDIACIONS		TOTAL			
AMB ACORD	14	52%	10	53%	24	52%	34	34%	68	49%	102	43%	2	67%	1	33%	3	50%	50	38%	79	49%	129	44%								
ACORD PARCIAL	0	0%	0	0%	0	0%	0	0%	1	1%	1	0%	0	0%	1	33%	1	17%	0	0%	2	1%	2	1%								
SENSE ACORD	13	48%	9	47%	22	48%	67	66%	69	50%	136	57%	1	33%	1	33%	2	33%	81	62%	79	49%	160	55%								
<b>TOTAL</b>	<b>27</b>	<b>100%</b>	<b>19</b>	<b>100%</b>	<b>46</b>	<b>100%</b>	<b>101</b>	<b>100%</b>	<b>138</b>	<b>100%</b>	<b>239</b>	<b>100%</b>	<b>3</b>	<b>100%</b>	<b>3</b>	<b>100%</b>	<b>6</b>	<b>100%</b>	<b>131</b>	<b>100%</b>	<b>160</b>	<b>100%</b>	<b>291</b>	<b>100%</b>								
RESULTAT	TRAMITACIONS NO EFECTIVES				5		10%		TRAMITACIONS NO EFECTIVES				29		11%		TRAMITACIONS NO EFECTIVES				1		14%		TRAMITACIONS NO EFECTIVES				35		11%	
	CONCILIACIONS		MEDIACIONS		TOTAL		CONCILIACIONS		MEDIACIONS		TOTAL		CONCILIACIONS		MEDIACIONS		TOTAL		CONCILIACIONS		MEDIACIONS		TOTAL		CONCILIACIONS		MEDIACIONS		TOTAL			
ISE	2	50%	0	0%	2	40%	8	89%	14	70%	22	76%	0	0%	1	100%	1	0%	10	77%	15	68%	25	71%								
DESISTITS	2	50%	1	100%	3	60%	1	11%	4	20%	5	17%	0	0%	0	0%	0	0%	3	23%	5	23%	8	23%								
ARXIU	0	0%	0	0%	0	0%	0	0%	2	10%	2	7%	0	0%	0	0%	0	0%	0	0%	2	9%	2	6%								
<b>TOTAL</b>	<b>4</b>	<b>100%</b>	<b>1</b>	<b>100%</b>	<b>5</b>	<b>100%</b>	<b>9</b>	<b>100%</b>	<b>20</b>	<b>100%</b>	<b>29</b>	<b>100%</b>	<b>0</b>	<b>0%</b>	<b>1</b>	<b>100%</b>	<b>1</b>	<b>0%</b>	<b>13</b>	<b>100%</b>	<b>22</b>	<b>100%</b>	<b>35</b>	<b>100%</b>								

### EVOLUCIÓ ANUAL



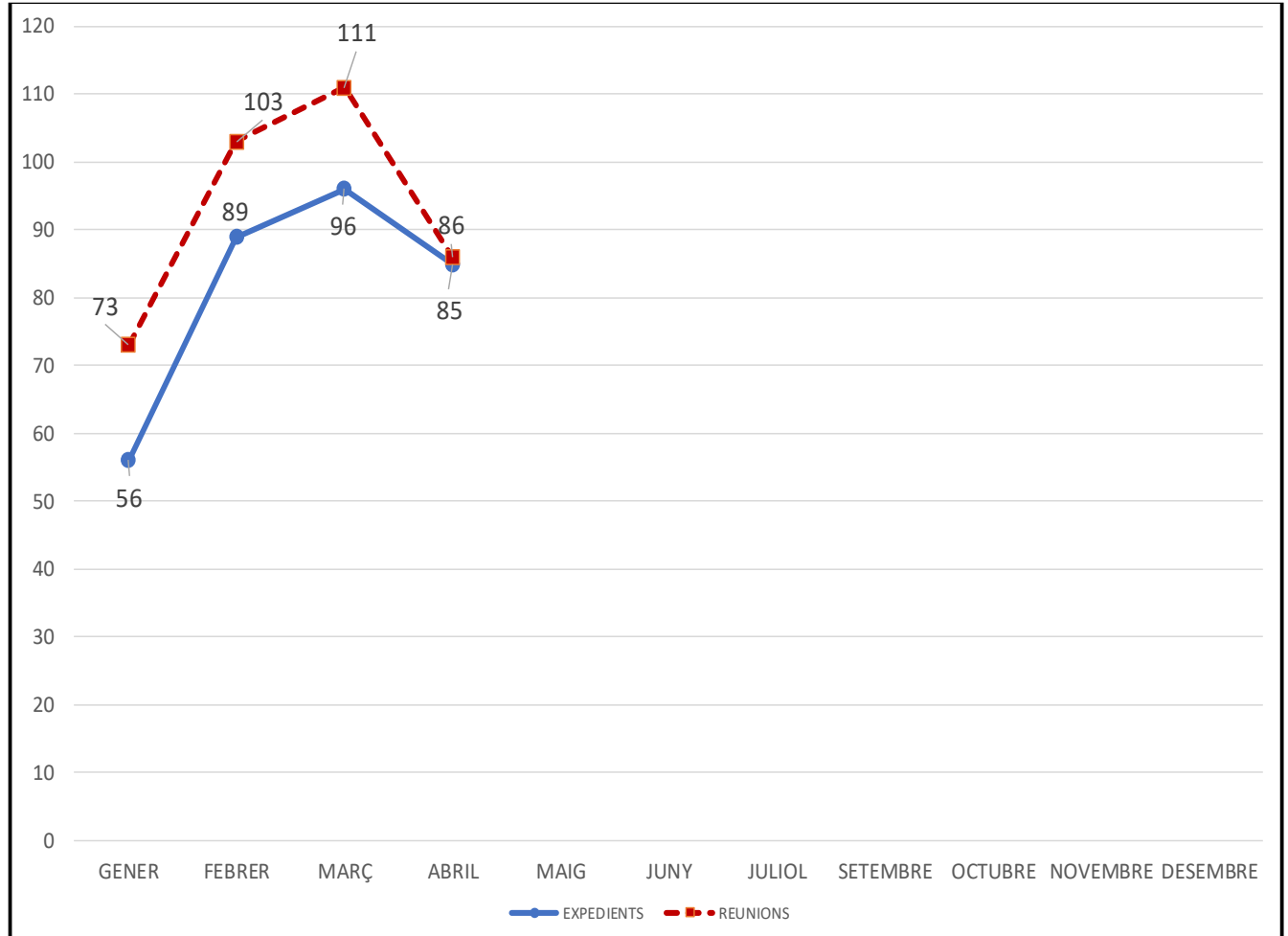
### EVOLUCIÓ MENSUAL 2025/2026



## COMPARATIVA EXPEDIENTS TANCATS / REUNIONS CELEBRADES – ANY 2026

### CONCILIACIONS/MEDIACIONS

ANY 2026	EXPEDIENTS TANCATS	REUNIONS	MITJA MENSUAL REUNIONS
GENER	56	73	1,30
FEBRER	89	103	1,16
MARÇ	96	111	1,16
ABRIL	85	86	1,01
MAIG			
JUNY			
JULIOL			
SETEMBRE			
OCTUBRE			
NOVEMBRE			
DESEMBRE			
<b>TOTAL</b>	<b>326</b>	<b>373</b>	<b>1,14</b>







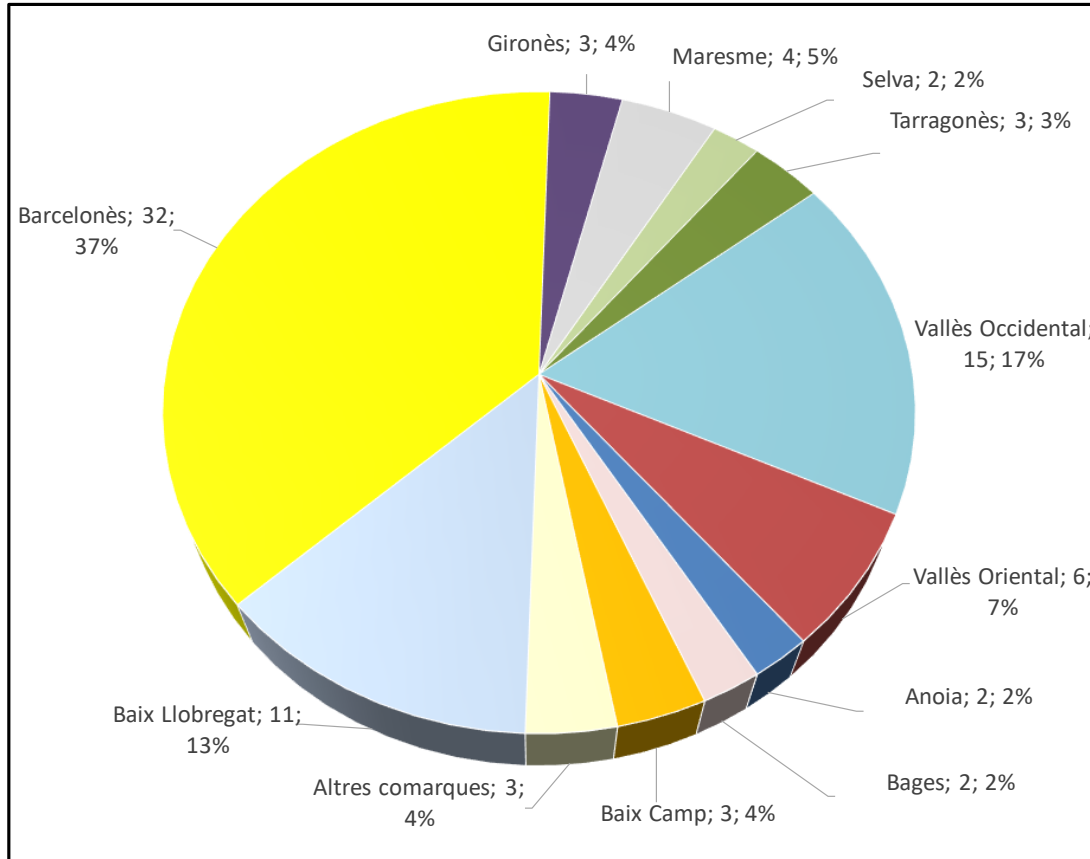
## PROCEDIMENTS PER COMARQUES I PROVÍNCIES – ABRIL 2026



**BARCELONA**  
73 - 85%



**LLEIDA**  
1 - 1%



**GIRONA**  
5 - 6%

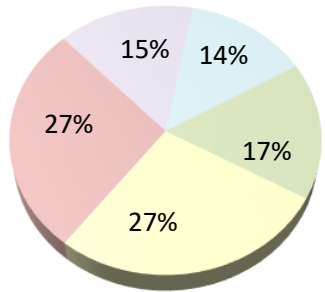


**TARRAGONA**  
7 - 8%

COMARQUES	PROCEDIMENTS	COMARQUES	PROCEDIMENTS	COMARQUES	PROCEDIMENTS
Anoia	2	Baix Llobregat	11	Selva	2
Bages	2	Barcelonès	32	Tarragonès	3
Baix Camp	3	Gironès	3	Vallès Occidental	15
Altres comarques	3	Maresme	4	Vallès Oriental	6
ALTRES COMARQUES					
Baix Ebre	1				
Osona	1				
Segrià	1				

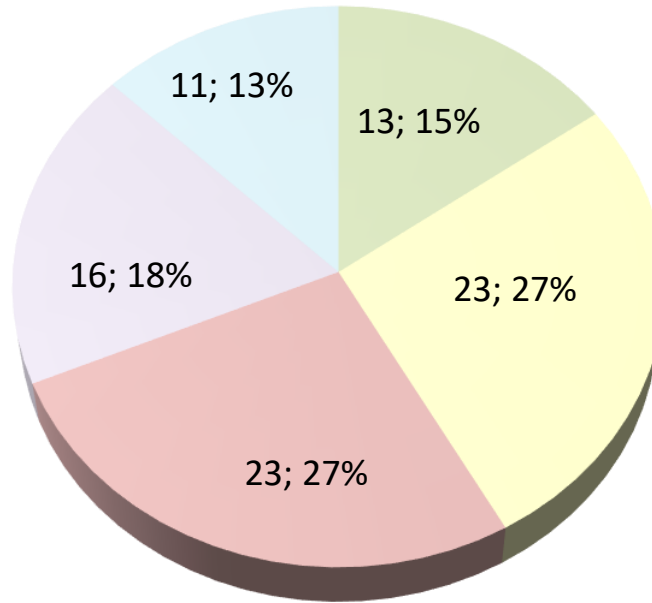
**PROCEDIMENTS PER TAMANY D'EMPRESSES – ABRIL 2026**

**BARCELONA**



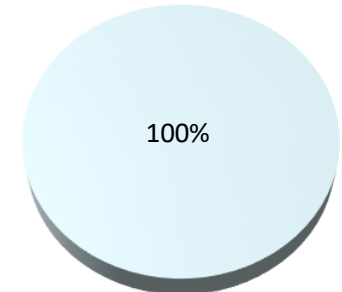
■ -50 ■ 50 a 100 ■ 101 a 250 ■ 251 a 500 ■ +500

**CATALUNYA**



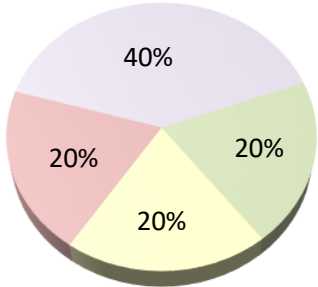
■ -50 ■ 50 a 100 ■ 101 a 250 ■ 251 a 500 ■ +500

**LLEIDA**



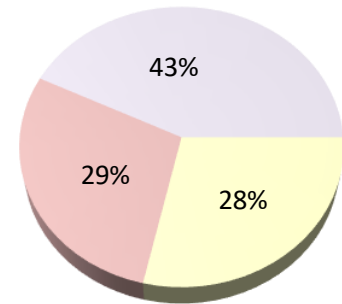
■ -50 ■ 50 a 100 ■ 101 a 250 ■ 251 a 500 ■ +500

**GIRONA**



■ -50 ■ 50 a 100 ■ 101 a 250 ■ 251 a 500 ■ +500

**TARRAGONA**



■ -50 ■ 50 a 100 ■ 101 a 250 ■ 251 a 500 ■ +500

### CONFLICTES D'EMPRESA / CONFLICTES DE SECTOR

**ABRIL 2026**

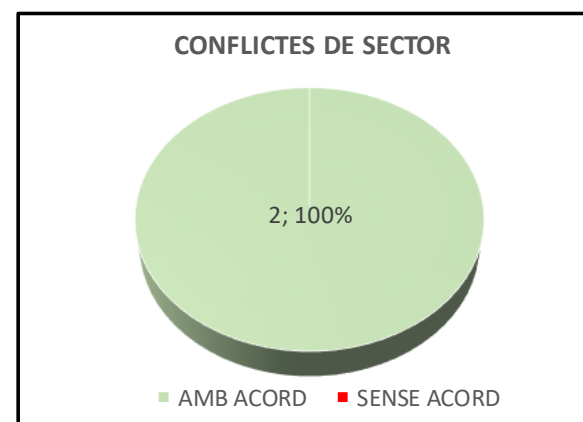
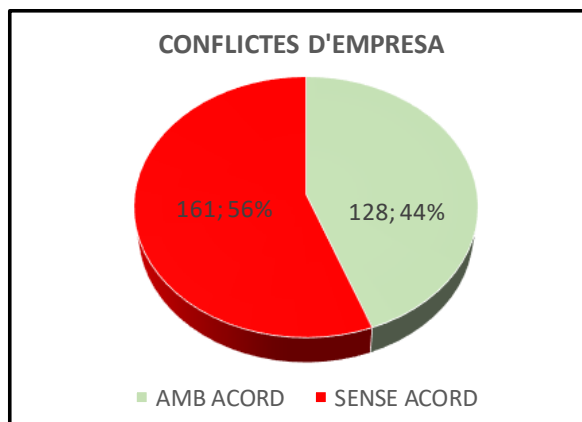
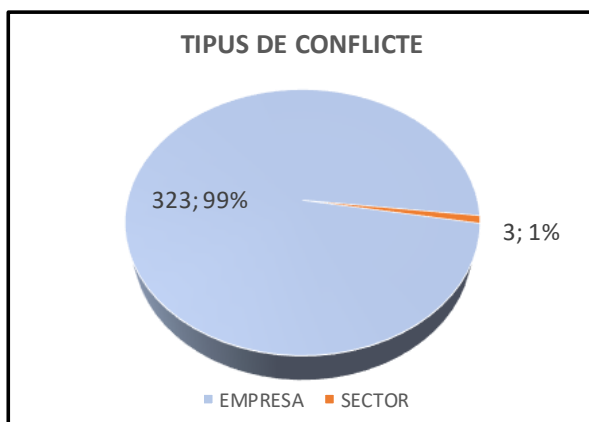
2026	EMPRESA	SECTOR	TOTAL
GENER	54	2	56
FEBRER	89	0	89
MARÇ	95	0	95
ABRIL	85	1	86
MAIG			
JUNY			
JULIOL			
SETEMBRE			
OCTUBRE			
NOVEMBRE			
DESEMBRE			
<b>TOTAL</b>	<b>323</b>	<b>3</b>	<b>326</b>

ARBITRATGES			
CONFLICTES D'EMPRESA		CONFLICTES DE SECTOR	
2026	1	2026	0
CONCILIACIONS / MEDIACIONS			
CONFLICTES D'EMPRESA		CONFLICTES DE SECTOR	
TRAMITACIONS EFECTIVES		TRAMITACIONS EFECTIVES	
AMB ACORD	128	AMB ACORD	2
SENSE ACORD	161	SENSE ACORD	0
<b>TOTAL</b>	<b>289</b>	<b>TOTAL</b>	<b>2</b>
TRAMITACIONS NO EFECTIVES		TRAMITACIONS NO EFECTIVES	
ISE	24	ISE	0
DESISETITS	8	DESISETITS	0
ARXIU	2	ARXIU	0
<b>TOTAL</b>	<b>34</b>	<b>TOTAL</b>	<b>0</b>

PERSONES TREBALLADORES AFECTADES			
CONFLICTES D'EMPRESA		CONFLICTES DE SECTOR	
2026	89.084	2026	5.250

EMPRESSES AFECTADES			
CONFLICTES D'EMPRESA		CONFLICTES DE SECTOR	
2026	359	2026	57

TOTAL			
PERSONES TREBALLADORES		EMPRESSES	
94.334		416	





## ARBITRATGES DICTATS PEL TRIBUNAL LABORAL DE CATALUNYA

ABRIL 2026	COS LABORAL D'ÀRBITRES	DELEGACIONS TLC	COMISSIÓ DE MEDIACIÓ	AMB INFORME PREVI COMISSIONS TÈCNIQUES			TOTAL
				COS LABORAL D'ÀRBITRES	DELEGACIONS TLC	COMISSIÓ DE MEDIACIÓ	
BARCELONA	0	0	0	0	0	0	0
GIRONA	1	0	0	0	0	0	1
LLEIDA	0	0	0	0	0	0	0
TARRAGONA	0	0	0	0	0	0	0
<b>TOTAL</b>	<b>1</b>	<b>0</b>	<b>0</b>	<b>0</b>	<b>0</b>	<b>0</b>	<b>1</b>

Arbitratges dictats per 1 àrbitre	292
Arbitratges dictats per 3 àrbitres	26
Delegació de Barcelona del TLC	303
Delegació de Girona del TLC	11
Delegació de Lleida del TLC	3
Delegació de Tarragona del TLC	10
Comissió de Mediació	10
<b>TOTAL</b>	<b>655</b>

ANY 2026	COS LABORAL D'ÀRBITRES	DELEGACIONS TLC	COMISSIÓ DE MEDIACIÓ	AMB INFORME PREVI COMISSIONS TÈCNIQUES			TOTAL
				COS LABORAL D'ÀRBITRES	DELEGACIONS TLC	COMISSIÓ DE MEDIACIÓ	
BARCELONA	0	0	0	0	0	0	0
GIRONA	1	0	0	0	0	0	1
LLEIDA	0	0	0	0	0	0	0
TARRAGONA	0	0	0	0	0	0	0
<b>TOTAL</b>	<b>1</b>	<b>0</b>	<b>0</b>	<b>0</b>	<b>0</b>	<b>0</b>	<b>1</b>

ARBITRATGES PER PROVINCIES		
BARCELONA	574	88%
GIRONA	42	6%
LLEIDA	8	1%
TARRAGONA	31	5%
<b>TOTAL</b>	<b>655</b>	<b>100%</b>

12 de maig de 1992 31 de març de 2026	COS LABORAL D'ÀRBITRES	DELEGACIONS TLC	COMISSIÓ DE MEDIACIÓ	AMB INFORME PREVI COMISSIONS TÈCNIQUES			TOTAL
				COS LABORAL D'ÀRBITRES	DELEGACIONS TLC	COMISSIÓ DE MEDIACIÓ	
BARCELONA	261	21	9	0	282	1	574
GIRONA	31	3	0	0	8	0	42
LLEIDA	5	0	0	0	3	0	8
TARRAGONA	21	4	0	0	6	0	31
<b>TOTAL</b>	<b>318</b>	<b>28</b>	<b>9</b>	<b>0</b>	<b>299</b>	<b>1</b>	<b>655</b>

TIPUS D'ARBITRATGES		
DRET	586	89%
DRET/EQUITAT	12	2%
EQUITAT	57	9%
<b>TOTAL</b>	<b>655</b>	<b>100%</b>

ABRIL 2026		TRAMITACIONS EFECTIVES							TRAMITACIONS NO EFECTIVES							TOTAL	
CONCILIACIONS / MEDIACIONS		AMB AVINENÇA		ACORD PARCIAL		SENSE AVINENÇA		TOTAL	ISE		DESISTITS		ARXIU		TOTAL		
COL-LECTIVES	CONCILIACIONS	12	39%	0	0%	19	61%	31	1	0%	0	0%	0	0%	1	32	43%
	MEDIACIONS	17	44%	1	3%	21	54%	39	2	50%	2	50%	0	0%	4	43	57%
	TOTAL	29	41%	1	1%	40	57%	70	3	60%	2	40%	0	0%	5	75	100%
COL-LECTIVES AMB VAGA	CONCILIACIONS	1	33%	0	0%	2	67%	3	0	0%	0	0%	0	0%	0	3	75%
	MEDIACIONS	0	0%	0	0%	1	100%	1	0	0%	0	0%	0	0%	0	1	25%
	TOTAL	1	25%	0	0%	3	75%	4	0	0%	0	0%	0	0%	0	4	100%
COL-LECTIVES SENSE VAGA	CONCILIACIONS	11	39%	0	0%	17	61%	28	1	100%	0	0%	0	0%	1	29	41%
	MEDIACIONS	17	45%	1	3%	20	53%	38	2	50%	2	50%	0	0%	4	42	59%
	TOTAL	28	42%	1	2%	37	56%	66	3	60%	2	40%	0	0%	5	71	100%
INDIVIDUALS	CONCILIACIONS	3	75%	0	0%	1	25%	4	1	100%	0	0%	0	0%	1	5	50%
	MEDIACIONS	3	75%	0	0%	1	25%	4	1	100%	0	0%	0	0%	1	5	50%
	TOTAL	6	75%	0	0%	2	25%	8	2	100%	0	0%	0	0%	2	10	100%
TRADE	CONCILIACIONS	0	0%	0	0%	0	0%	0	0	0%	0	0%	0	0%	0	0	0%
	MEDIACIONS	0	0%	0	0%	0	0%	0	0	0%	0	0%	0	0%	0	0	0%
	TOTAL	0	0%	0	0%	0	0%	0	0	0%	0	0%	0	0%	0	0	0%
TOTAL	CONCILIACIONS	15	43%	0	0%	20	57%	35	2	100%	0	0%	0	0%	2	37	44%
	MEDIACIONS	20	47%	1	2%	22	51%	43	3	60%	2	40%	0	0%	5	48	56%
	TOTAL	35	45%	1	1%	42	54%	78	5	71%	2	29%	0	0%	7	85	100%

CONCILIACIONS / MEDIACIONS				ABRIL 2026			
CONCILIACIONS		MEDIACIONS		CONCILIACIONS COL·LECTIVES		MEDIACIONS COL·LECTIVES	
TRAMITACIONS EFECTIVES	TRAMITACIONS NO EFECTIVES	TRAMITACIONS EFECTIVES	TRAMITACIONS NO EFECTIVES	TRAMITACIONS EFECTIVES	TRAMITACIONS NO EFECTIVES	TRAMITACIONS EFECTIVES	TRAMITACIONS NO EFECTIVES
<p>20; 57% 15; 43% 1; 2%</p> <p>■ AMB ACORD ■ ACORD PARCIAL ■ SENSE ACORD</p>	<p>2; 100%</p> <p>■ ISE ■ DESISTITS ■ ARXIU</p>	<p>22; 51% 20; 47% 1; 2%</p> <p>■ AMB ACORD ■ ACORD PARCIAL ■ SENSE ACORD</p>	<p>2; 50% 2; 50%</p> <p>■ ISE ■ DESISTITS ■ ARXIU</p>	<p>19; 61% 12; 39% 1; 2%</p> <p>■ AMB ACORD ■ ACORD PARCIAL ■ SENSE ACORD</p>	<p>1; 100%</p> <p>■ ISE ■ DESISTITS ■ ARXIU</p>	<p>21; 54% 17; 44% 1; 2%</p> <p>■ AMB ACORD ■ ACORD PARCIAL ■ SENSE ACORD</p>	<p>2; 50% 2; 50%</p> <p>■ ISE ■ DESISTITS ■ ARXIU</p>
CONCILIACIONS INDIVIDUALS		MEDIACIONS INDIVIDUALS		CONCILIACIONS INDIVIDUALS		MEDIACIONS INDIVIDUALS	
TRAMITACIONS EFECTIVES	TRAMITACIONS NO EFECTIVES	TRAMITACIONS EFECTIVES	TRAMITACIONS NO EFECTIVES	TRAMITACIONS EFECTIVES	TRAMITACIONS NO EFECTIVES	TRAMITACIONS EFECTIVES	TRAMITACIONS NO EFECTIVES
<p>3; 75% 1; 25% 1; 2%</p> <p>■ AMB ACORD ■ ACORD PARCIAL ■ SENSE ACORD</p>	<p>1; 100%</p> <p>■ ISE ■ DESISTITS ■ ARXIU</p>	<p>3; 75% 1; 25% 1; 2%</p> <p>■ AMB ACORD ■ ACORD PARCIAL ■ SENSE ACORD</p>	<p>1; 100%</p> <p>■ ISE ■ DESISTITS ■ ARXIU</p>	<p>2; 100%</p> <p>■ ISE ■ DESISTITS ■ ARXIU</p>	<p>2; 40% 3; 60%</p> <p>■ ISE ■ DESISTITS ■ ARXIU</p>	<p>2; 100%</p> <p>■ ISE ■ DESISTITS ■ ARXIU</p>	<p>3; 60% 2; 40%</p> <p>■ ISE ■ DESISTITS ■ ARXIU</p>
CONCILIACIONS TRADE		MEDIACIONS TRADE		CONCILIACIONS TRADE		MEDIACIONS TRADE	
TRAMITACIONS EFECTIVES	TRAMITACIONS NO EFECTIVES	TRAMITACIONS EFECTIVES	TRAMITACIONS NO EFECTIVES	TRAMITACIONS EFECTIVES	TRAMITACIONS NO EFECTIVES	TRAMITACIONS EFECTIVES	TRAMITACIONS NO EFECTIVES
<p>2; 100%</p> <p>■ AMB ACORD ■ ACORD PARCIAL ■ SENSE ACORD</p>	<p>2; 40% 3; 60%</p> <p>■ ISE ■ DESISTITS ■ ARXIU</p>	<p>2; 100%</p> <p>■ AMB ACORD ■ ACORD PARCIAL ■ SENSE ACORD</p>	<p>3; 60% 2; 40%</p> <p>■ ISE ■ DESISTITS ■ ARXIU</p>				

**CONCILIACIONS / MEDIACIONS COL·LECTIVES**

**ABRIL 2026**

CONCILIACIONS COL·LECTIVES		MEDIACIONS COL·LECTIVES		CONCILIACIONS COL·LECTIVES AMB VAGA		MEDIACIONS COL·LECTIVES AMB VAGA	
TRAMITACIONS EFECTIVES		TRAMITACIONS EFECTIVES		TRAMITACIONS EFECTIVES		TRAMITACIONS EFECTIVES	
<p>19; 61% 12; 39%</p> <p>■ AMB ACORD ■ ACORD PARCIAL ■ SENSE ACORD</p>		<p>21; 54% 17; 44% 1; 2%</p> <p>■ AMB ACORD ■ ACORD PARCIAL ■ SENSE ACORD</p>		<p>2; 67% 1; 33%</p> <p>■ AMB ACORD ■ ACORD PARCIAL ■ SENSE ACORD</p>		<p>1; 100%</p> <p>■ AMB ACORD ■ ACORD PARCIAL ■ SENSE ACORD</p>	
TRAMITACIONS NO EFECTIVES		TRAMITACIONS NO EFECTIVES		CONCILIACIONS COL·LECTIVES SENSE VAGA		MEDIACIONS COL·LECTIVES SENSE VAGA	
<p>1; 100%</p> <p>■ ISE ■ DESISTITS ■ ARXIU</p>		<p>2; 50% 2; 50%</p> <p>■ ISE ■ DESISTITS ■ ARXIU</p>		<p>17; 61% 11; 39% 1; 6%</p> <p>■ AMB ACORD ■ ACORD PARCIAL ■ SENSE ACORD</p>		<p>1; 100%</p> <p>■ ISE ■ DESISTITS ■ ARXIU</p>	
<p>1; 100%</p> <p>■ ISE ■ DESISTITS ■ ARXIU</p>		<p>20; 52% 17; 45% 1; 3%</p> <p>■ AMB ACORD ■ ACORD PARCIAL ■ SENSE ACORD</p>		<p>2; 50% 2; 50%</p> <p>■ ISE ■ DESISTITS ■ ARXIU</p>			

## VAGUES DESCONVOCADES - TRIBUNAL LABORAL DE CATALUNYA ANY 1992 - ANY 2026

Any	Vagues desconvocades	Hores desconvocades	Vagues Indefinides desconvocades	Valor Anual hores desconvocades (*)	Cost salarial (**)	Any	Vagues desconvocades	Hores desconvocades	Vagues Indefinides desconvocades	Valor Anual hores desconvocades (*)	Cost salarial (**)
1992	0	0	0	--	--	2010	36	154.674	11	2.369.605,68 €	15,32 €
1993	22	136.526	8	--	--	2011	19	142.564	2	2.230.770,19 €	15,65 €
1994	20	124.032	4	--	--	2012	37	186.230	12	2.926.138,88 €	15,71 €
1995	20	107.760	4	--	--	2013	25	460.654	7	7.236.874,34 €	15,71 €
1996	31	125.210	4	1.120.629,50 €	8,95	2014	25	70.110	8	1.082.498,40 €	15,44 €
1997	20	73.736	1	684.270,08 €	9,28	2015	30	97.836	7	1.530.155,04 €	15,64 €
1998	20	75.398	0	720.804,88 €	9,56	2016	22	68.528	6	1.075.546,96 €	15,70 €
1999	40	145.602	7	1.429.811,64 €	9,82	2017	22	50.855	4	797.279,26 €	15,68 €
2000	25	99.250	8	1.006.395,00 €	10,14 €	2018	27	126.623	7	2.018.687,18 €	15,94 €
2001	35	123.480	11	1.306.418,40 €	10,58 €	2019	28	45.492	7	749.025,78 €	16,47 €
2002	29	47.522	5	524.642,88 €	11,04 €	2020	19	94.438	2	1.636.374,45 €	17,33 €
2003	26	82.088	6	948.937,28 €	11,56 €	2021	22	78.494	5	1.362.852,08 €	17,36 €
2004	34	124.980	4	1.511.008,20 €	12,09 €	2022	18	147.568	4	2.635.933,40 €	17,86 €
2005	26	89.672	7	1.116.416,40 €	12,45 €	2023	24	68.888	8	1.296.988,82 €	18,83 €
2006	34	86.152	7	1.116.529,92 €	12,96 €	2024	17	41.616	4	812.032,20 €	19,51 €
2007	22	30.186	5	410.227,74 €	13,59 €	2025	12	152.048	6	3.010.043,57 €	19,80 €
2008	24	45.752	4	645.103,20 €	14,10 €	2026	2	3.770	1	74.646,00 €	19,80 €
2009	18	13.946	5	210.584,60 €	15,10 €	<b>TOTAL</b>	<b>385</b>	<b>1.990.388</b>	<b>101</b>	<b>32.845.452,22 €</b>	
<b>TOTAL</b>	<b>446</b>	<b>1.531.292</b>	<b>90</b>	<b>12.751.779,72 €</b>							

(\*) No inclou les corresponents a vagues indefinides desconvocades.

(\*\*) Cost salarial total per hora, per comunitat autònoma

Institut Nacional d'Estadística (INE)

Any	Vagues desconvocades	Hores desconvocades	Vagues Indefinides desconvocades	Valor Anual hores desconvocades (*)
<b>92-26</b>	<b>831</b>	<b>3.521.680</b>	<b>191</b>	<b>45.597.231,94 €</b>

## INFORMES CONFECCIONATS PER LES COMISSIONS TÈCNIQUES DEL TLC

2026	ORGANITZACIÓ DEL TREBALL				ECONOMIA i PREVISIÓ SOCIAL COMPLEMENTÀRIA				SEGURETAT i SALUT LABORAL		
	ARBITRATGES	CONCILIACIONS	MEDIACIONS	TOTAL	ARBITRATGES	CONCILIACIONS	MEDIACIONS	TOTAL	CONCILIACIONS	MEDIACIONS	TOTAL
GENER	0	0	0	0	0	0	0	0	0	0	0
FEBRER	0	0	0	0	0	0	0	0	1	0	1
MARÇ	0	0	1	1	0	0	0	0	0	0	0
ABRIL	0	0	0	0	0	0	0	0	0	0	0
MAIG	0	0	0	0	0	0	0	0	0	1	1
JUNY	0	0	0	0	0	0	0	0	0	0	0
JULIOL	0	0	0	0	0	0	0	0	0	0	0
SETEMBRE	0	0	0	0	0	0	0	0	0	0	0
OCTUBRE	0	0	0	0	0	0	0	0	0	0	0
NOVEMBRE	0	0	0	0	0	0	0	0	0	0	0
DESEMBRE	0	0	0	0	0	0	0	0	0	0	0
<b>TOTAL</b>	<b>0</b>	<b>0</b>	<b>1</b>	<b>1</b>	<b>0</b>	<b>0</b>	<b>0</b>	<b>0</b>	<b>1</b>	<b>1</b>	<b>2</b>

1992 - 2025	ORGANITZACIÓ DEL TREBALL				ECONOMIA i PREVISIÓ SOCIAL COMPLEMENTÀRIA				SEGURETAT i SALUT LABORAL		
	ARBITRATGES	CONCILIACIONS	MEDIACIONS	TOTAL	ARBITRATGES	CONCILIACIONS	MEDIACIONS	TOTAL	CONCILIACIONS	MEDIACIONS	TOTAL
1992-2025	296	174	80	550	6	3	2	11	27	3	30
2026	0	0	1	1	0	0	0	0	0	0	0
<b>TOTAL</b>	<b>296</b>	<b>174</b>	<b>81</b>	<b>551</b>	<b>6</b>	<b>3</b>	<b>2</b>	<b>11</b>	<b>27</b>	<b>3</b>	<b>30</b>

**Carrer de València, 1 subsòl  
08015 BARCELONA**

**Telèfon  
93 412 28 87**

**Fax  
93 412 05 93**

**Web  
[www.tribulab.cat](http://www.tribulab.cat)**

**Mail  
[tlcinfo@tribulab.cat](mailto:tlcinfo@tribulab.cat)**